

創業を考えるなら今がチャンス!! 短時間で学べる

しものせき創業塾(1日集中コース)

今までの経験を活かした仕事をしたい人、創業のアイデアを持っている人、創業したけどまだまだ基礎を勉強したい人…そんな人達に創業の秘訣を教えます!! 自ら創業した経験を持つ専門家が、創業までの道のりや創業後のノウハウを1日で分かりやすく教えてくれるので、ぜひこの機会にご参加ください。

開催日時 令和3年6月20日(日) 10:30～17:00
(休憩 12:00～13:30)

開催場所 シーモールパレス(下関市竹崎町4-4-8)

講師 トモデザイン 代表 原田 智弘 氏
(中小企業診断士)

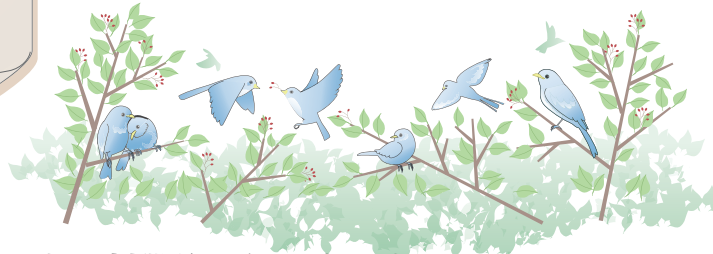


《プログラム》

- ① 創業体験談
- ② 創業までの道のり
- ③ 事業計画書(役割・構成・作成方法)
- ④ 創業に必要な経営知識
(マーケティング・収支計画・資金計画
資金調達・財務会計・労務管理)
- ⑤ 国・自治体の創業・経営支援策
- ⑥ よくある創業Q&A

【講師プロフィール】

下関市出身。2016年の創業塾卒業生(創業6年目)。経営コンサルタント唯一の国家資格である中小企業診断士。経営コンサルタントとして創業希望者の事業計画作成や資金調達などを支援している。飲食業、リラクゼーション業、士業、出版業、歯科医院など様々な業界業種に関して創業支援の実績がある。得意分野はIT・デザインの活用によるマーケティングと業務効率化。



- ◆受講料 無料
- ◆定員 20名
- ◆対象 下関市内で創業を考えている方、創業後5年以内の方
- ◆お申込み先 FAX または E-mail にてお申込みください。申込締切 6/10(木)
- ◆お問合せ先 下関商工会議所
TEL: 083-222-3333 FAX: 083-222-4094
E-mail: start@shimonoseki.cci.or.jp

しものせき創業塾 受講申込書

氏名		年齢		性別	男性・女性
住所		TEL		FAX	
創業(予定)年月日	年 月 日	E-mail			
創業(予定)内容		当日のご質問、学びたいことがあればご記入ください。			

※ご提供いただきました個人情報は、下関商工会議所からの各種情報提供及び講座運営の目的だけに使用致します。